






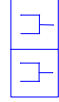
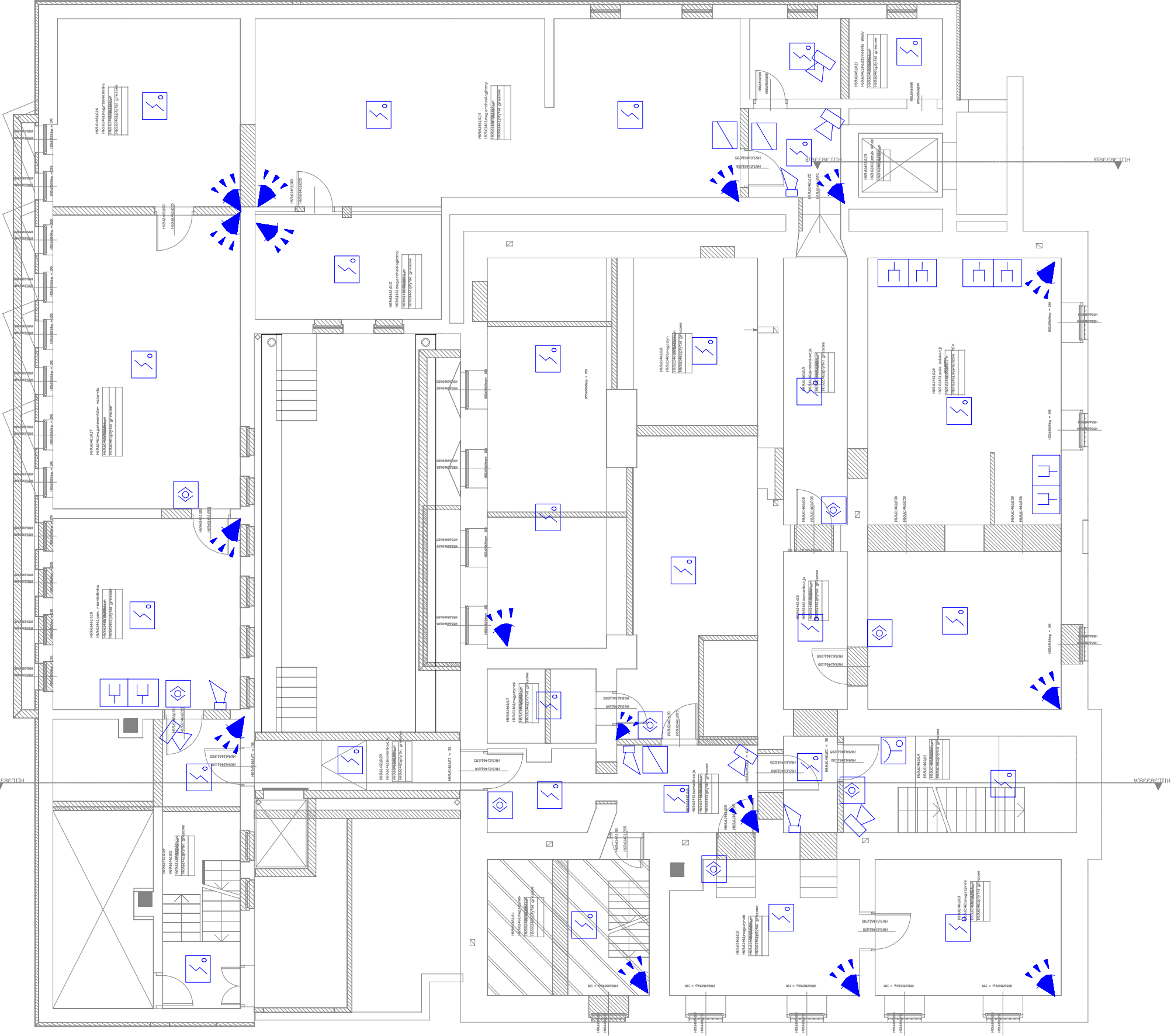


LEGENDA:

-  czujnik ppoz
-  ROP
-  sygnalizator pożarowy
-  KD wejścia
-  czujnik alarmowy
-  kamera
-  przycisk oddymiania
-  PEL - epunkt elektryczno-logiczny 2x gn 230 ; 2 x UTP CAT 6E



Zakład Projektowo Usługowy - Józef Buchelt
Kalisz ul. Legionów 14/30

Nazwa rysunku: Plan instalacji elektrycznej niskoprądowej - Rzut piwnicy				
projektant	mgr inż. Paweł Buchelt upr. nr WKP/0363/POOŚ/13		Podpis:	Stadium: PT BUD.
asystent proj.	inż. Marek Buchelt		Podpis:	Branża: ELEKTRYCZNA
nazwa obiektu	Muzeum Okręgowe Ziemi Kaliskiej			
adres obiektu	Kalisz, ul. Kościuszki 12 dz. nr 75, 74/3, 74/4, 126, 76/2, 73/1, obręb 038 Śródmieście II			
inwestor	Muzeum Okręgowe Ziemi Kaliskiej w Kaliszu			
			Nr zleceni	Nr rysunku: 8